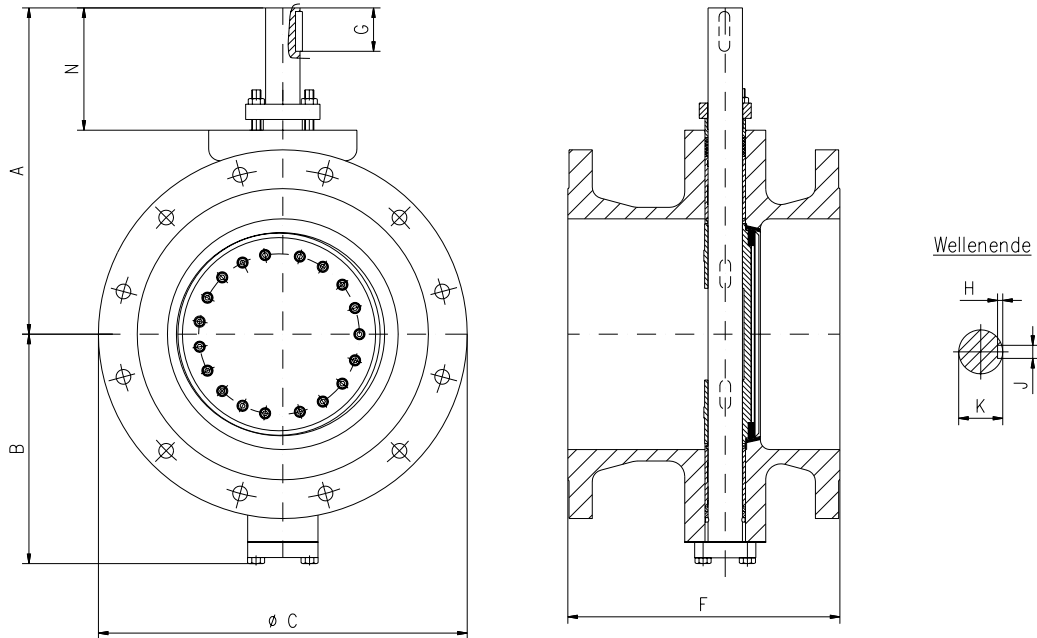


**MODELL / MODEL B1 (DOPPELFLANSCH / DOUBLE FLANGE ANSI B 16.10)**  
**ABMESSUNGEN UND GEWICHTE / DIMENSIONS AND WEIGHTS 3" – 36" / ANSI 150 + ANSI 300**  
**FREIES WELLENDENDE / BARE SHAFT**



Abmessungen / Dimensions in mm

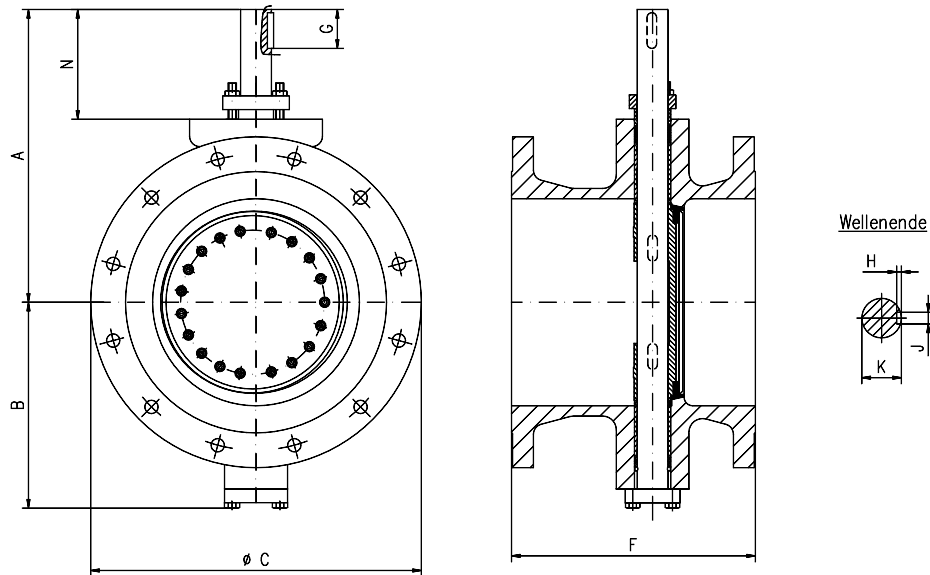
DN SIZE	80 3"	100 4"	150 6"	200 8"	250 10"	300 12"	350 14"	400 16"	450 18"	500 20"	600 24"	700 27"	750 30"	800 32"	900 36"
A	231	242	290	376	417	436	528	578	628	670	757	904	978	978	1009
B	143	159	196	224	259	315	349	413	468	501	580	665	747	747	765
C (ANSI150)	191	229	280	343	407	483	534	597	635	699	813	928	985	1061	1169
C (ANSI300)	210	254	318	381	445	521	585	648	712	775	915	1035	1093	1150	1270
F (ANSI150)	203	229	267	292	330	356	381	406	432	457	508	610	610	660	711
F (ANSI300)	283	305	403	419	457	502	762	838	914	991	1143	1346	1397	1524*	1727
G	32	31	40	49	49	53	92	92	92	102	104	144	144	144	144
H	3,5	3,5	5	5	5	5,5	6	7	7,5	7,5	9	10	10	10	10
J	6	6	10	10	12	14	16	18	20	20	25	28	28	28	28
K	20	22	32	38	40	45	55	65	70	75	90	110	110	110	110
N	111	107	120	168	169	169	231	230	230	240	255	326	337	337	336

\* = Abmaße nach Vereinbarung mit Kunden / Dimensions per customer specification

Gewichte / Weights in kg

DN SIZE	80 3"	100 4"	150 6"	200 8"	250 10"	300 12"	350 14"	400 16"	450 18"	500 20"	600 24"	700 27"	750 30"	800 32"	900 36"
ANSI150	21	24	47	71	106	148	210	288	355	428	705	1320	1390	1480	1620
ANSI300	28	30	72	105	140	209	345	460	568	680	1100	1720	1840	1920	2035

**MODELL / MODEL B1 (DOPPELFLANSCH / DOUBLE FLANGE ANSI B 16.10)**  
**ABMESSUNGEN UND GEWICHTE / DIMENSIONS AND WEIGHTS 3" – 36" / ANSI 600**  
**FREIES WELLENEDE / BARE SHAFT**



Abmessungen / Dimensions in mm

DN SIZE	80 3"	100 4"	150 6"	200 8"	250 10"	300 12"	350 14"	400 16"	450 18"	500 20"	600 24"	700 28"	750 30"	800 32"	900 36"
A	266	281	316	435	527	551	550	643	697	846	*	*	*	*	*
B	163	199	243	280	339	347	389	451	501	573	*	*	*	*	*
C	210	274	356	420	508	559	604	686	743	813	*	*	*	*	*
F	356	432	559	660	787	838	889	991	1092	1194	*	*	*	*	*
G	67	54	54	94	94	104	94	114	114	129	*	*	*	*	*
H	3,5	4	5	5,5	6	6	7	9	9	10	*	*	*	*	*
J	6	8	10	14	16	16	18	25	25	28	*	*	*	*	*
K	20	25	38	45	55	55	65	90	90	110	*	*	*	*	*
N	146	126	133	210	244	251	242	263	265	325	*	*	*	*	*

\* = Abmaße nach Vereinbarung mit Kunden / Dimensions per customer specification

Gewichte / Weights in kg

DN SIZE	80 3"	100 4"	150 6"	200 8"	250 10"	300 12"	350 14"	400 16"	450 18"	500 20"	600 24"	700 28"	750 30"	800 32"	900 36"
ANSI600	63	76	164	196	325	376	425	543	678	815	**	**	**	**	**

\*\* = in Abhängigkeit von der Spezifikation / in accordance to specification